

Examenul de bacalaureat național 2014
Proba E. d) – 4 iulie 2014
Geografie

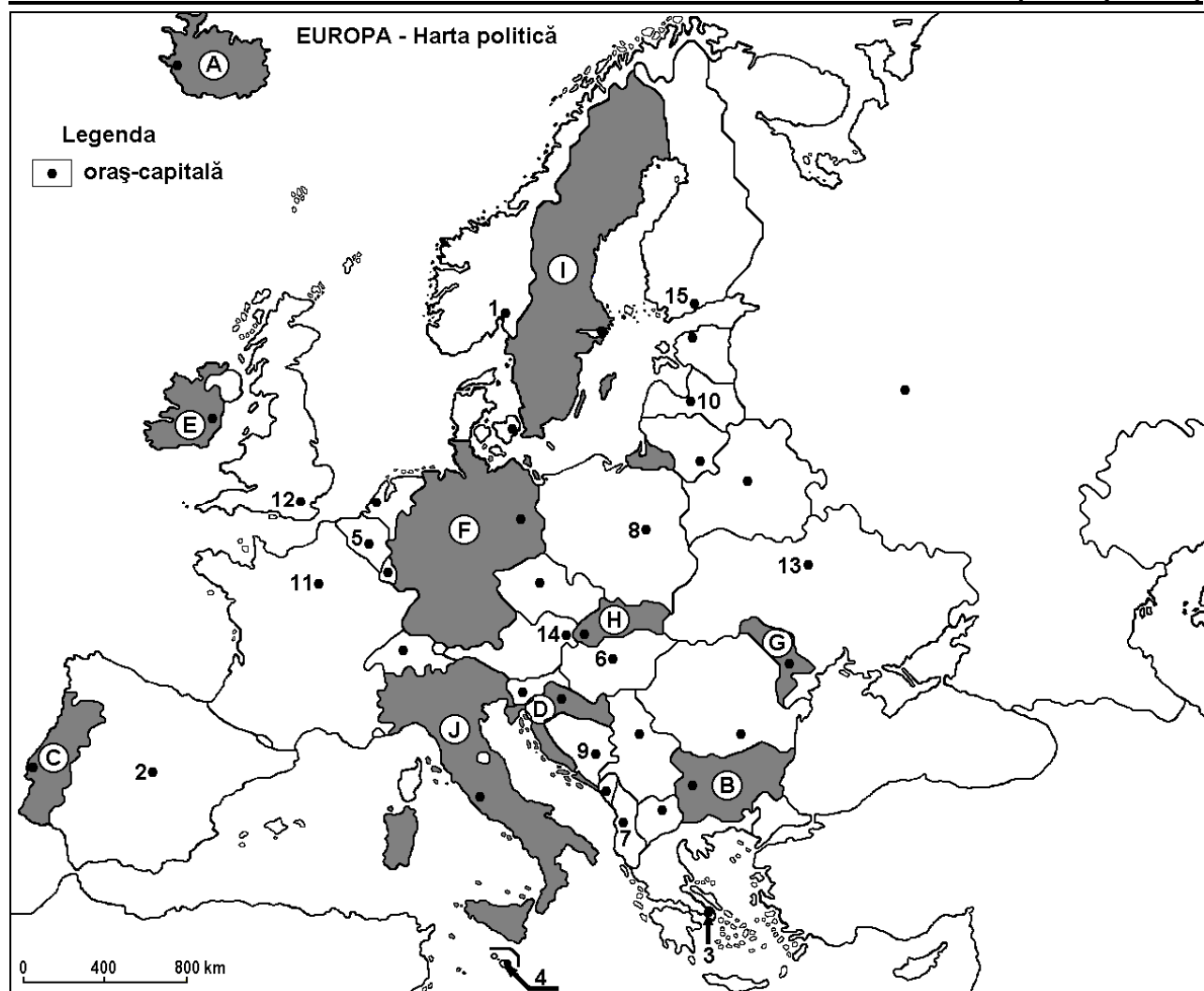
Varianta 4

Filiera teoretică, profilul umanist, specializările: filologie, științe sociale; filiera tehnologică, profilul servicii, toate specializările; Filiera vocațională: profil artistic, specializările: muzică, coregrafie, arta actorului, arhitectură, arte ambientale și design, arte plastice, arte decorative; profil sportiv, toate specializările; profil pedagogic, specializările: învățător/educatoare, bibliotecar-documentarist, instructor-animator, instructor pentru activitățile extrașcolare, pedagog școlar; profil ordine și securitate publică (Licee ale Ministerului Administrației și Internelor) specializarea științe sociale; profil teologic, toate specializările.

- Toate subiectele sunt obligatorii. Se acordă 10 puncte din oficiu.
- Timpul de lucru efectiv este de 3 ore.

SUBIECTUL I

(30 de puncte)



Harta de mai sus se referă la subiectul I A – E. Pe hartă sunt marcate state cu litere și orașe - capitală cu numere.

A. Precizați:

1. numele statului marcat, pe hartă, cu litera **F**;
2. numele orașului-capitală marcat, pe hartă, cu numărul **12**.

4 puncte

B. Scrieți, pe foaia de examen, răspunsurile corecte care completează afirmațiile de mai jos:

1. Statul marcat, pe hartă, cu litera **C** se numește...
2. Orașele-capitală marcate, pe hartă cu numerele **14** și **6** sunt străbătute de fluviul ...

3. Statul care are o mare parte din suprafață acoperită cu calotă glaciară este marcat, pe hartă, cu litera ... **6 puncte**

C. Scrieți, pe foaia de examen, litera corespunzătoare răspunsului corect pentru fiecare dintre afirmațiile de mai jos:

1. Munții Stara Planina (Balcani) se află pe teritoriul statului marcat, pe hartă, cu litera:
a. B b. D c. G d. J **2 puncte**

2. Orașul-capitală marcat, pe hartă, cu numărul 4 se numește:
a. Atena b. Monaco c. Nicosia d. Valletta (La Valletta) **2 puncte**

3. Insulele Sicilia și Sardinia aparțin statului marcat, pe hartă, cu litera:
a. C b. D c. I d. J **2 puncte**

4. Capitala statului marcat, pe hartă, cu litera H se numește:
a. Bratislava b. Ljubljana c. Praga d. Viena **2 puncte**

5. Minereuri de fier se exploatează în statul marcat, pe hartă, cu litera:
a. C b. E c. G d. I **2 puncte**

D. Precizați trei deosebiri între **clima** statului marcat, pe hartă, cu litera E și **clima** statului marcat, pe hartă, cu litera J.

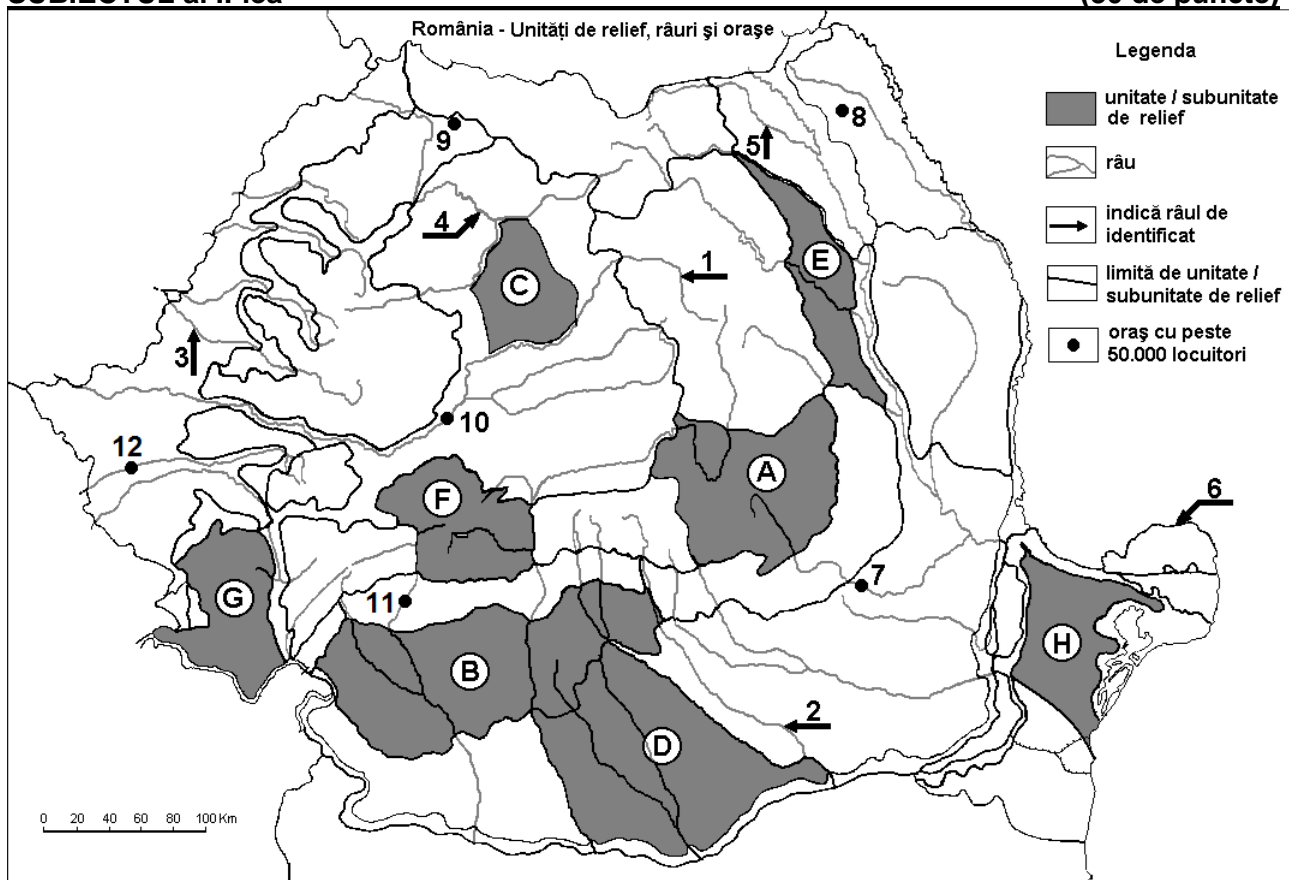
Nota 1: Deosebirile se pot referi la oricare dintre următoarele elemente de **climă**: factori genetici, tip de climă, temperaturi medii anuale/vara/iarna, amplitudine termică, precipitații medii anuale/vara/iarna, vânturi cu frecvență ridicată.

Nota 2: Punctajul complet va fi acordat numai dacă deosebirile vor fi prezentate comparativ și nu separat. **6 puncte**

E. Prezentați două cauze care explică potențialul agricol ridicat al statului marcat, pe hartă, cu litera G. **4 puncte**

SUBIECTUL al II-lea

(30 de puncte)



Harta de mai sus se referă la subiectul II A – D. Pe hartă sunt marcate unități de relief cu litere, râuri cu numere de la 1 la 6 și orașe cu numere de la 7 la 12.

A. Precizați:

1. numele orașului marcat, pe hartă, cu numărul **12**;
2. numele râului marcat, pe hartă, cu numărul **1**. **4 puncte**

B. Scrieți, pe foaia de examen, răspunsurile corecte care completează afirmațiile de mai jos:

1. Relief glaciar se găsește în unitatea de relief marcată, pe hartă, cu litera ...
2. Brațul Dunării marcat, pe hartă, cu numărul **6** se numește ...
3. Orașul marcat, pe hartă, cu numărul **11** este străbătut de râul numit ... **6 puncte**

C. Scrieți, pe foaia de examen, litera corespunzătoare răspunsului corect pentru fiecare dintre afirmațiile de mai jos:

1. Orașul marcat, pe hartă, cu numărul **10** se numește:
a. Alba Iulia b. Deva c. Mediaș d. Târgu Mureș **2 puncte**
2. Râul marcat, pe hartă, cu numărul **2** străbate orașul:
a. Alexandria b. București c. Pitești d. Ploiești **2 puncte**
3. Un combinat de prelucrare a minereurilor neferoase a fost construit în orașul marcat, pe hartă, cu numărul:
a. 7 b. 8 c. 9 d. 10 **2 puncte**
4. Zăcăminte de gaz metan se exploatează din unitatea de relief marcată, pe hartă, cu litera:
a. C b. F c. G d. H **2 puncte**
5. Râul marcat, pe hartă, cu numărul **5** se numește:
a. Bistrița b. Jijia c. Moldova d. Suceava **2 puncte**

D. Precizați trei deosebiri între relieful unității marcate, pe hartă, cu litera **A și relieful unității marcate, pe hartă, cu litera **E**.**

Nota 1: Deosebirile se pot referi la oricare dintre următoarele aspecte ale reliefului: mod de formare, tipuri de roci pe care s-a format relieful, altitudini, gradul de fragmentare, tipuri genetice de relief, orientarea culmilor și a văilor principale, dispunerea depresiunilor, alte aspecte specifice ale reliefului.

Nota 2: Punctajul complet va fi acordat numai dacă cele trei deosebiri vor fi prezentate comparativ și nu separat. **6 puncte**

E. Prezentați două cauze care explică densitatea redusă a populației din Munții Carpați. **4 puncte**

SUBIECTUL al III-lea

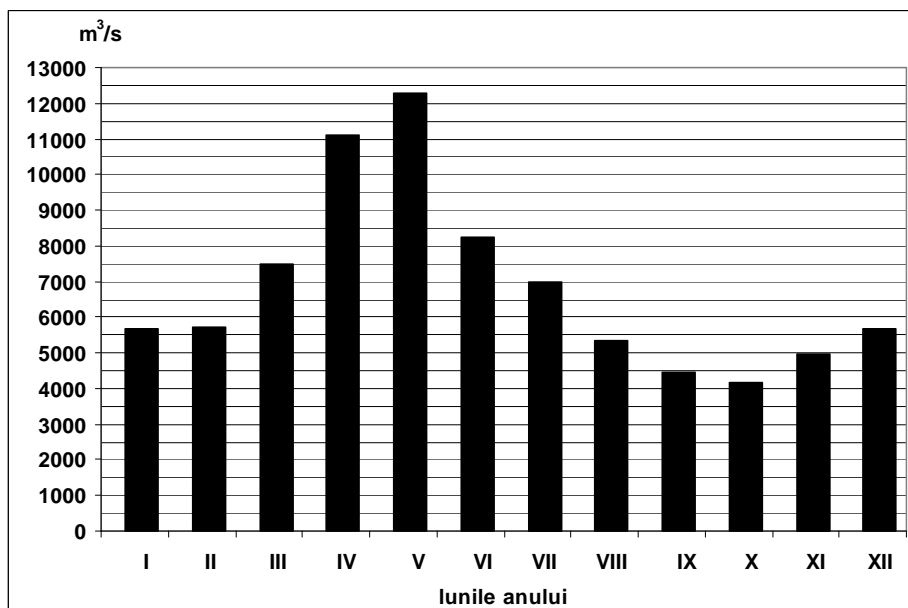
(30 de puncte)

Reprezentarea grafică de mai jos se referă la subiectul III A – B și prezintă evoluția debitelor medii lunare ale fluviului Dunărea.

A. Precizați:

1. valoarea maximă a debitului mediu lunar și luna în care s-a înregistrat;
2. valoarea minimă a debitului mediu lunar și luna în care s-a înregistrat.

4 puncte



- B. 1.** Calculați diferența dintre valoarea maximă și valoarea minimă a debitului mediu lunar.
2. Precizați o cauză care determină valorile ridicate ale debitului la sfârșitul primăverii.
3. Precizați o cauză care determină valorile scăzute ale debitului în intervalul septembrie-noiembrie.

6 puncte

C. Pentru **Franța**, precizați:

1. numele a două state vecine, membre ale Uniunii Europene;
2. numele a două unități de relief;
3. numele a două cursuri de apă;
4. două tipuri de climă;
5. numele a două orașe, altele decât capitala.

10 puncte

D. Aveți în vedere următorul tabel:

Statul	Populația (nr. loc.)	PIB (miliarde \$)
Malta	404.000	8
România	21.670.000	162
Suedia	9.047.000	456

Sursa: The World Economic Outlook Database, FMI, estimari la nivelul anului 2010

Notă: Datele referitoare la PIB au fost rotunjite

1. Calculați valoarea Produsului Intern Brut (PIB) pe locuitor în Malta.
2. Precizați o cauză a valorii scăzute a Produsului Intern Brut (PIB) pe locuitor în România.
3. Precizați o cauză a valorii ridicate a Produsului Intern Brut (PIB) pe locuitor în Suedia.

6 puncte

- E. 1.** Prezentați un avantaj și un dezavantaj al utilizării combustibililor fosili (cărbuni, petrol, gaze naturale) pentru obținerea energiei electrice.
- 2.** Menționați două state care au fost admise în Uniunea Europeană în anul 2004.

2 puncte

2 puncte